

---

**LES AMIS  
DU FESTIVAL  
D'AUTOMNE  
À PARIS**

## À L'AUTOMNE, PARIS EST UN FESTIVAL

Le **Festival d'Automne à Paris accompagne les artistes** en produisant et diffusant leurs œuvres, dans un esprit de fidélité, d'ouverture et de découverte.

Pluridisciplinaire, le Festival propose chaque année **plus de 70 rendez-vous** réunissant théâtre, danse, musique, arts plastiques, performance et cinéma. Entièrement voué à la création, il réunit de septembre à décembre **plus de 200 000 personnes**.

Acteur déterminant de la **création artistique en France et dans le monde**, le Festival consacre, depuis 1972, de grands programmes aux arts de la scène de Corée, d'Afrique du Sud, de Chine, d'Inde, d'Iran, du Mexique, du Japon...

Nomade et fédérateur, le Festival se déploie aujourd'hui dans **plus de 50 lieux parisiens et franciliens**. Il travaille à la circulation des œuvres dans des lieux tout à la fois patrimoniaux ou institutionnels et dans l'espace public.

Engagé depuis toujours pour permettre l'accès à la création contemporaine au plus grand nombre, le Festival travaille à la sensibilisation de publics diversifiés. Dans un désir de partage et de transmission, **près de 2 000 élèves et étudiants** bénéficient chaque année de **programmes éducatifs** imaginés par le Festival.

**Directeur général** Emmanuel Demarcy-Mota

**Directrice artistique** Marie Collin | **Conseillère artistique** Joséphine Markovits

## REJOIGNEZ LES AMIS

Les Amis du Festival d'Automne à Paris réunit, depuis 1992, les particuliers, les fondations et les entreprises qui accompagnent et soutiennent le Festival dans sa politique de création et d'ouverture sur le monde.

**Révéler des œuvres, prendre des risques, accompagner les artistes et les mettre en relation avec tous les publics** sont des principes fondateurs que l'association des Amis partage et encourage.

Chaque année, les Amis, Grands Donateurs, Donateurs et Mécènes du Festival contribuent de manière décisive à la réalisation de programmes ambitieux et exigeants, et permettent le financement de projets au cœur de la dynamique internationale et pluridisciplinaire du Festival d'Automne à Paris.

### Le conseil d'administration

**Président** Jean-Jacques Aillagon, **Secrétaire général** Jean-Claude Meyer, **Trésorier** Alexandre de Coupigny

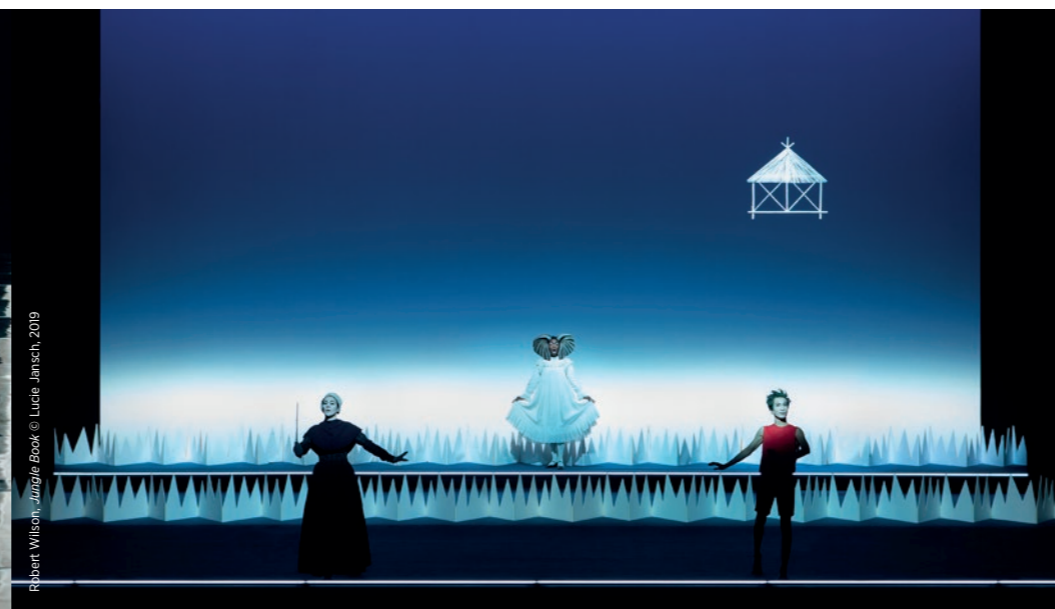
Jean-Pierre de Beaumarchais, Francis Charhon, Axel Dumas, Jean-Philippe Gauvin, Jacob Grierson, Guillaume Houzé, Pierre Morel, Caroline Pez-Lefèvre, Sydney Picasso, Barbara Pillsbury, Pierre Richard, Agnès Schweitzer, Sébastien de la Selle, Bernard Steyaert, Arthur Toscan du Plantier, Jacques Veyrat, Marc Vuillermet, Sylvie Winckler et La Fondation Pierre Bergé – Yves Saint-Laurent

## LES AVANTAGES

	AMI	DONATEUR	GRAND DONATEUR	MÉCÈNE
<b>À partir de :</b>	<b>500€</b>	<b>2 000€</b>	<b>5 000€</b>	<b>10 000€</b>
Coût réel après déduction fiscale * :	170€	680€	1 700€	3 400€
Envoi prioritaire du programme	•	•	•	•
Mention dans les remerciements	•	•	•	•
Conseil personnalisé dans le choix des spectacles	•	•	•	•
Présentation du programme par la direction		•	•	•
Facilités de réservation		•	•	•
Invitations aux vernissages	•	•	•	•
Visites privées des expositions du Festival		•	•	•
Soirée(s) des Amis		•	•	•
Accès à une répétition			•	•
Disponibilité garantie pour tous les spectacles**				•
Condition spéciale d'achat de l'édition limitée conçue par l'artiste invité de l'année en cours				•
Visite privée d'exposition partenaire	•	•	•	•
Avantages partenaires			•	•

\* En vertu de la loi du 1<sup>er</sup> août 2003 en faveur du mécénat, 66% du montant de votre don est déductible de votre impôt sur le revenu pour les particuliers, et 60% pour les entreprises.

\*\* Jusqu'à 10 jours avant la date et dans la limite de quatre places par personne



## DEPUIS 1972...

Le Festival d'Automne à Paris a accompagné de nombreux artistes parmi lesquels :

### THÉÂTRE

Peter Brook  
Romeo Castellucci  
Patrice Chéreau  
Forced Entertainment  
Klaus Michael Grüber  
Tadeusz Kantor  
Angélica Liddell  
Krystian Lupa  
Heiner Müller  
Claude Régy  
tg STAN  
Robert Wilson...

### DANSE

Jérôme Bel  
Trisha Brown  
François Chaignaud  
Boris Charmatz  
Lucinda Childs

Merce Cunningham  
William Forsythe  
Anne Teresa De Keersmaeker  
Mette Ingvartsen  
Maguy Marin  
La Ribot  
Lia Rodrigues  
Meg Stuart  
Saburo Teshigawara...

### MUSIQUE

Pierre Boulez  
John Cage  
Unsunk Chin  
Heiner Goebbels  
Clara Iannotta  
Ryoji Ikeda  
György Kurtág  
Helmut Lachenmann  
Luigi Nono  
Olga Neuwirth  
Steve Reich  
Rebecca Saunders  
Karlheinz Stockhausen  
Claude Vivier  
Iannis Xenakis...

### ARTS PLASTIQUES

Jean-Michel Basquiat  
Karla Black  
Anna Boghiguian  
Christian Boltanski  
Jean Dubuffet  
John Giorno  
Nan Goldin  
Sheila Hicks  
Jenny Holzer  
Rebecca Horn  
Roy Lichtenstein  
Anish Kapoor  
Ernesto Neto  
Jean Tinguely  
Bill Viola...

### CINÉMA

Bertrand Bonello  
Robert Bresson  
John Cassavetes  
Shirley Clarke  
Naomi Kawase  
Harmony Korine  
Chris Marker  
Jafar Panahi...

Le Festival d'Automne à Paris remercie l'ensemble de ses Mécènes, Donateurs et Amis pour leur soutien.\*

### GRAND MÉCÈNE DU FESTIVAL

Fondation Pierre Bergé – Yves Saint Laurent

### MÉCÈNES

Fondation d'entreprise Hermès  
Fondation d'entreprise Fiminco, Fondation d'Entreprise  
Philippine de Rothschild, Fondation Ernst von Siemens pour la musique,  
Fonds de dotation Emerige, King's Fountain

Kering | Women In Motion, Warner Music Group, Arte, Koryo

Jean-Pierre de Beaumarchais, Darius Langmann, Lily Safra,  
Sylvie Winckler, Juliette de Wouters-Chevalier

### GRANDS DONATEURS

Fondation d'entreprise La Poste, Impala, Fonds Handicap & Société,  
Fondation de France

Frédérique Cassereau, Alexandre et Charlotte de Coupigny,  
Jean-Claude Meyer, Sydney Picasso, Judith Pizar, Aleth et Pierre Richard

### DONATEURS & AMIS

Jean-Jacques Aillagon, Irène et Bertrand Chardon, Francis Charhon,  
Lyne Cohen-Solal, Philippe Crouzet, Hervé Digne, Aimée et  
Jean-François Dubos, Susana et Guillaume Franck, Sylvie Gautrelet,  
Jean-Philippe Gauvin, Arnaud de Giovanni, France Grand,  
Agnès et Jean-Marie Grunelius, Nathalie Guiot, Louis Labadens,  
Pierre Morel, Ishtar Méjanès, Nicole Nespoulous, Tim Newman,  
Caroline Pez-Lefèvre, Claude Prigent, Ariane et Denis Reyre,  
Yves Rolland, Myriam et Jacques Salomon, Guillaume Schaeffer,  
Agnès et Louis Schweitzer, Nancy et Sébastien de la Selle,  
Bernard Steyaert, Arthur Toscan du Plantier, Anne Terrail

\*Certains donateurs ont souhaité garder l'anonymat (liste au 1<sup>er</sup> septembre 2019)



Les Amis du Festival d'Automne à Paris  
amis.fap@festival-automne.com  
156, rue de Rivoli – 75001 Paris  
01 53 45 17 05



# BULLETIN D'ADHÉSION

## LES AMIS DU FESTIVAL D'AUTOMNE À PARIS

**JE SOUHAITE SOUTENIR LE FESTIVAL D'AUTOMNE À PARIS ET DEVENIR MEMBRE DES AMIS EN TANT QUE :**

- Ami** – à partir de 500 €
- Donateur** – à partir de 2 000 €
- Grand donateur** – à partir de 5 000 €
- Mécène** – à partir de 10 000 €

**MONTANT DU DON :** .....

**SOUTIEN À L'ÉDITION 2020**

(Adhésion annuelle incluant une cotisation de 5 € pour l'association Les Amis du Festival d'Automne à Paris)

**Nom :** .....

**Prénom :** .....

**Adresse :** .....

**Téléphone :** .....

**Email :** .....

### MOYEN DE VERSEMENT :

- Chèque bancaire à l'ordre de « Festival d'Automne à Paris » à joindre à ce bulletin
- Virement bancaire  
IBAN : FR76 4255 9100 0008 0042 4488 511  
BIC : CCOFFRPPXXX
- En ligne, sur le site internet du Festival : [festival-automne.com/soutenez-le-festival](http://festival-automne.com/soutenez-le-festival)
- Je ne souhaite pas voir figurer mon nom dans les publications du Festival
- Je ne souhaite pas recevoir de reçu fiscal
- Je ne souhaite pas recevoir d'information sur l'actualité du Festival par email

Le :

À :

Signature :

Bulletin à adresser à :

Les Amis du Festival d'Automne à Paris

156, rue de Rivoli – 75001 Paris

Plus d'information :

01 53 45 17 05

[amis.fap@festival-automne.com](mailto:amis.fap@festival-automne.com)

